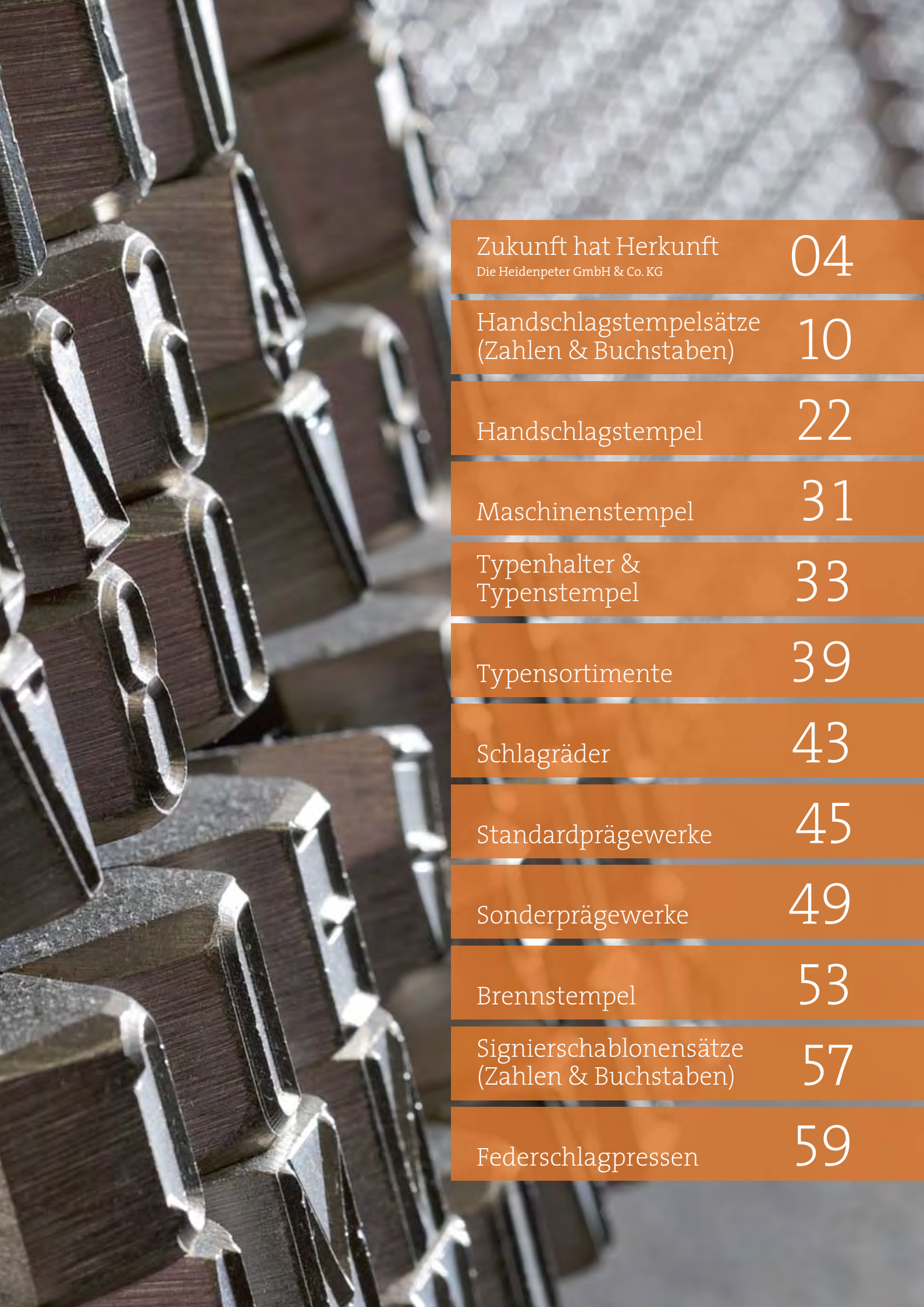




Dauerhaft Zeichen setzen.







Zukunft hat Herkunft

Die Heidenpeter GmbH & Co. KG

04

Handschlagstempelsätze
(Zahlen & Buchstaben)

10

Handschlagstempel

22

Maschinenstempel

31

Typenhalter &
Typenstempel

33

Typensortimente

39

Schlagräder

43

Standardprägewerke

45

Sonderprägewerke

49

Brennstempel

53

Signierschablonensätze
(Zahlen & Buchstaben)

57

Federschlagpressen

59



**Seit Generationen leben wir als Familienunternehmen
das Qualitätsmerkmal „Made in Germany“.**

Zukunft hat Herkunft.

Langjährige Erfahrung, höchste Präzision und Technisierung sowie gleichbleibende Spitzenqualität haben die Heidenpeter GmbH & Co. KG zu einem der führenden Unternehmen gemacht. Seit 1932 sind die Stahlstempel und Prägwerkzeuge mit dem Prädikat „Made in Germany“ weltweit erfolgreich. Als einziges Unternehmen fertigt Heidenpeter heute Schlagstempelsätze gemäß DIN 7353 in Großserie.

Der Einsatz aller zeitgemäßen Technologien sichert die Präsenz am deutschen und internationalen Markt und fördert die Zusammenarbeit mit erfolgreichen Importeuren und Exporteuren. Besonders in Fernost besitzen die Markenzeichen „GRAVUREM“ und „MASUS“ einen sehr hohen Bekanntheitsgrad. Moderne Logistik und kontinuierliche Lagerhaltung sichern die kurzfristige Verfügbarkeit fast aller Produkte.

Tradition und Nachhaltigkeit eines Familienunternehmens kombiniert die Heidenpeter GmbH & Co. KG mit Innovationsfreude, enger Kundenorientierung und kompromissloser Qualität. Seit über 80 Jahren.



**High-End-Stempel und Prägwerkzeuge von HEIDENPETER.
Die Zukunft integriert.**

Dauerhaft Zeichen setzen.

Die Anwendungsbereiche der Heidenpeter-Produkte sind breit gefächert. Stahlstempel und Prägwerkzeuge haben sich heute speziell in der Automobilindustrie sowie im Formen- und Werkzeugbau nachhaltig bewährt. Für eingebrannte Markierungen, wie z. B. auf Europaletten, sind Heidenpeter-Brennstempel hervorragend geeignet. Und es kommen immer neue Anwendungsgebiete hinzu: In jedem Bereich, in dem Dauerhaftigkeit und Präzision von übermittelten Botschaften noch immer das Maß der Dinge sind, finden Heidenpeter-Produkte heute ihre Anwendung.

Die klare Typografie der Schriftzeichen, einprägsame Piktogramme, hohe Genauigkeit und Langlebigkeit zeichnen Stahlstempel und Prägwerkzeuge aus dem Hause Heidenpeter aus. Qualitätswerkzeuge „Made in Germany“, mit denen Sie dauerhaft Zeichen setzen.



**Die höchsten Ansprüche unserer Kunden
werden nur durch unsere eigenen überboten.**

Einprägsame Qualität.

Die Zeichen der Zeit sind klar: Der Name Heidenpeter GmbH & Co. KG steht für das ausgewogene Zusammenspiel von Transparenz, Ökonomie und Innovation und garantiert allen am Wertschöpfungsprozess Beteiligten eine gemeinsame und positive Zukunft.

„Unsere Kunden sind es, die uns inspirieren. Sie berichten uns von ihren Plänen und Vorstellungen. Im Dialog entwickeln wir daraus ein gemeinsames Ziel. Partnerschaftlich, offen und berechenbar.“

Ganz gleich, ob es sich um Standardprodukte aus dem umfangreichen Sortiment handelt oder ob im Rahmen einer individuellen Projektierung schwierige Aufgaben zu lösen sind – als bewährter Partner der Industrie baut die Heidenpeter GmbH & Co. KG auf ein hoch qualifiziertes und engagiertes Team von Mitarbeitern, die sich die Ansprüche ihrer Kunden „zur eigenen Sache machen“.

Handschlagstempel (Zahlen & Buchstaben)

Als Handschlagstempel werden Stempel aus hochwertigem Werkzeugstahl bezeichnet, mit denen einzelne Ziffern oder Buchstaben mit Hilfe eines Hammers in unterschiedlichste Materialien, z. B. Stahl, Eisen oder Aluminium eingeprägt werden können. Die in der Regel länglichen und im Querschnitt quadratischen Schlagstempel haben an der einen Seite das einzuschlagende Zeichen, in erhabener und scharf gravierter Ausführung. Der Schlagkopf auf der gegenüberliegenden Seite ist entweder thermisch unbehandelt oder vergütet. Häufig werden Handschlagstempel in Sätzen, entweder ausschließlich mit Ziffern oder nur mit Buchstaben geliefert. Die Schlagzählensätze bestehen dabei nur aus 9 Einzelstempeln, da die „6“ zusätzlich auch als „9“ Verwendung findet. Schlagbuchstabensätze beinhalten 27 Einzelstempel, denn den 26 Buchstaben des Alphabets wird noch das &-Zeichen (bei Kleinbuchstabensätzen ein „.“ Punkt) hinzugefügt.

GRAVUREM-SR Standard-rund

Artikelgruppe: Handschlagstempelsätze (Zahlen & Buchstaben)

Artikelserie: Serien-Nr. 010 und 011

- Geeignet für die Kennzeichnung von Werkstücken mit einer Festigkeit von 600–800 N/mm²
- Aus blankgezogenem Werkzeugstahl in seidenglanz-mattierter Ausführung
- Schriftbild gem. DIN 1451 (mittel)
- Härte an der Gravur: 58–61 HRC
- Ohne seitlichen Anschliff an die Gravur (Keine Sichtkante)
- Jeder Stempel ist gekennzeichnet mit: Sichtgravur, Schrifthöhe, „Made in Germany“ und dem Logo „Schutzbrille tragen“
- Verpackt in bruchsicheren, blauen Kunststoffdosen

010	Schlagzahlensatz 0–9	9 tlg.	linksgraviert / Abdruck lesbar
011	Großbuchstaben von A–Z + &-Zeichen	27 tlg.	linksgraviert / Abdruck lesbar

	Schrifthöhe	B x H x L	∅ Zahlen	∅ Buchstaben
020000	2 mm	6 x 6 x 65 mm	150 g	500 g
030000	3 mm	6 x 6 x 65 mm	150 g	500 g
040000	4 mm	7 x 7 x 65 mm	210 g	650 g
050000	5 mm	8 x 8 x 65 mm	300 g	850 g
060000	6 mm	9 x 9 x 75 mm	420 g	1250 g
070000	7 mm	11 x 11 x 76 mm	650 g	1950 g
080000	8 mm	11 x 11 x 76 mm	650 g	1950 g
100000	10 mm	12 x 12 x 80 mm	820 g	2450 g



1 2 3 4 5 6 7 8
 + = 1 2 3 4 5 6 7 8
 8-stellige Artikelnummer

GRAVUREM-S Standard

Artikelgruppe: Handschlagstempelsätze (Zahlen & Buchstaben)

Artikelserie: Serien-Nr. 100 bis 104

- Geeignet für die Kennzeichnung von Werkstücken mit einer Festigkeit von 600–800 N/mm²
- Schriftbild gem. DIN 1451
- Härte an der Gravur: 58–61 HRC
- Seitlich an die Gravur angeschliffen (Sichtkante)
- Jeder Stempel ist gekennzeichnet mit: Sichtgravur, Schrifthöhe, „Made in Germany“ und dem Logo „Schutzbrille tragen“
- Verpackt in bruchsicheren, blauen Kunststoffdosen

1 0 0	Schlagzahlensatz 0–9	9 tlg.	linksgraviert / Abdruck lesbar
1 0 1	Großbuchstaben von A–Z + &-Zeichen	27 tlg.	linksgraviert / Abdruck lesbar
1 0 2	Kleinbuchstaben von a–z + . (Punkt)	27 tlg.	linksgraviert / Abdruck lesbar
1 0 3	Schlagzahlensatz 0–9	9 tlg.	rechtsgraviert / Abdruck in Spiegelschrift
1 0 4	Großbuchstaben von A–Z + &-Zeichen	27 tlg.	rechtsgraviert / Abdruck in Spiegelschrift

	Schrifthöhe	B x H x L	♻ Zahlen	♻ Buchstaben
0 1 0 0 0	1 mm	6 x 6 x 65 mm	150 g	500 g
0 1 5 0 0	1,5 mm	6 x 6 x 65 mm	150 g	500 g
0 2 0 0 0	2 mm	6 x 6 x 65 mm	150 g	500 g
0 2 5 0 0	2,5 mm	6 x 6 x 65 mm	150 g	500 g
0 3 0 0 0	3 mm	6 x 6 x 65 mm	150 g	500 g
0 4 0 0 0	4 mm	7 x 7 x 65 mm	200 g	600 g
0 5 0 0 0	5 mm	8 x 8 x 65 mm	300 g	800 g
0 6 0 0 0	6 mm	9 x 9 x 75 mm	400 g	1200 g
0 7 0 0 0	7 mm	11 x 11 x 76 mm	600 g	1850 g
0 8 0 0 0	8 mm	11 x 11 x 76 mm	600 g	1850 g
0 9 0 0 0	9 mm	12 x 12 x 80 mm	800 g ¹	2300 g ²
1 0 0 0 0	10 mm	12 x 12 x 80 mm	800 g	2300 g
1 1 0 0 0	11 mm	14 x 14 x 80 mm	1100 g ¹	3100 g ²
1 2 0 0 0	12 mm	14 x 14 x 80 mm	1100 g	3100 g
1 4 0 0 0	14 mm	16 x 16 x 85 mm	1500 g ¹	4300 g ²
1 5 0 0 0	15 mm	16 x 16 x 85 mm	1500 g	4300 g

¹ nicht erhältlich als Schlagzahlensatz rechtsgraviert

² nicht erhältlich als Kleinbuchstaben linksgraviert und Großbuchstaben rechtsgraviert

1 2 3 4 5 6 7 8
+
= 1 2 3 4 5 6 7 8
8-stellige Artikelnummer



GRAVUREM-NR. 1 extra-extra

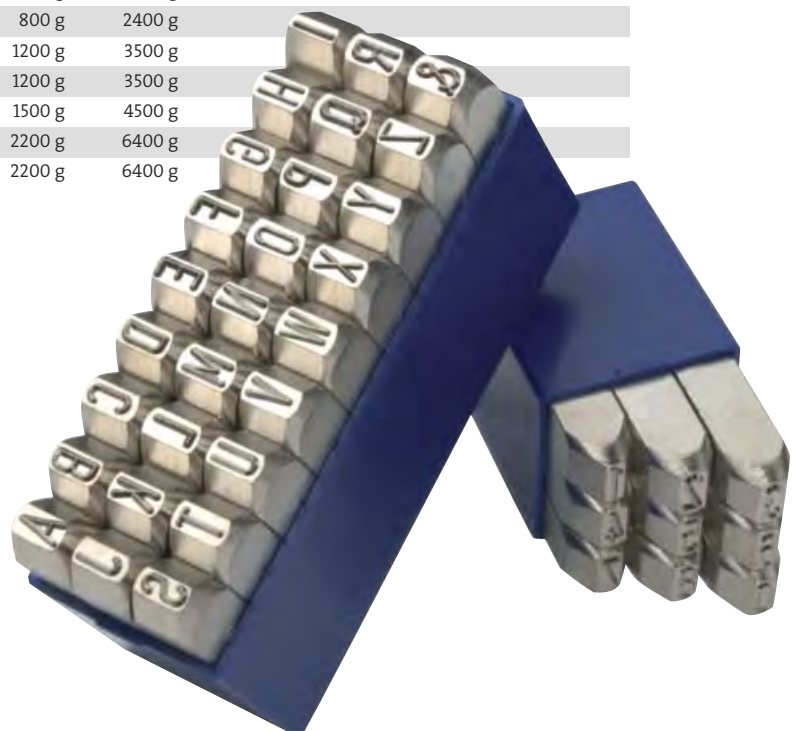
Artikelgruppe: Handschlagstempelsätze (Zahlen & Buchstaben)

Artikelserie: Serien-Nr. 110 und 111

- Geeignet für die Kennzeichnung von Werkstücken mit einer Festigkeit von bis zu 1200 N/mm²
- Speziell geeignet für die Prägung von Edelstahl / Schutz vor Übertragung von Stahl- und Eisenpartikeln durch vernickelte Oberfläche
- Schriftbild gem. DIN 1451
- Härte an der Gravur: 58–61 HRC
- Seitlich an die Gravur angeschliffen (Sichtkante)
- Jeder Stempel ist gekennzeichnet mit: Sichtgravur, Schrifthöhe, „Made in Germany“ und dem Logo „Schutzbrille tragen“
- Verpackt in bruchsicheren, blauen Kunststoffdosen

1 1 0	Schlagzahlensatz 0–9	9 tlg.	linksgraviert / Abdruck lesbar
1 1 1	Großbuchstaben von A–Z + &-Zeichen	27 tlg.	linksgraviert / Abdruck lesbar

	Schrifthöhe	B x H x L	Zahlen	Buchstaben
0 2 0 0 0	2 mm	7 x 7 x 75 mm	250 g	750 g
0 3 0 0 0	3 mm	8 x 8 x 75 mm	300 g	1000 g
0 4 0 0 0	4 mm	9 x 9 x 80 mm	450 g	1300 g
0 5 0 0 0	5 mm	10 x 10 x 80 mm	550 g	1600 g
0 6 0 0 0	6 mm	12 x 12 x 85 mm	800 g	2400 g
0 7 0 0 0	7 mm	14 x 14 x 90 mm	1200 g	3500 g
0 8 0 0 0	8 mm	14 x 14 x 90 mm	1200 g	3500 g
1 0 0 0 0	10 mm	16 x 16 x 90 mm	1500 g	4500 g
1 2 0 0 0	12 mm	18 x 18 x 100 mm	2200 g	6400 g
1 5 0 0 0	15 mm	18 x 18 x 100 mm	2200 g	6400 g



1 2 3 4 5 6 7 8
+ = 1 2 3 4 5 6 7 8
8-stellige Artikelnummer

GRAVUREM-Sonderklasse

Artikelgruppe: Handschlagstempelsätze (Zahlen & Buchstaben)

Artikelserie: Serien-Nr. 120 bis 124

- Schlagkopfvergütete Stahlstempel für höchste Ansprüche
- Gefertigt nach DIN 7353
- Schriftbild gem. DIN 1451 (eng)
- Härte an der Gravur: 58–61 HRC
- Seitlich an die Gravur angeschliffen (Sichtkante)
- Jeder Stempel ist gekennzeichnet mit: Sichtgravur, Schrifthöhe, „SCHLAGKOPFVERGÜTET“ und dem Logo „Schutzbrille tragen“
- Verpackt in bruchsicheren, blauen Kunststoffdosen

1 2 0	Schlagzahlensatz 0–9	9 tlg.	linksgraviert / Abdruck lesbar
1 2 1	Großbuchstaben von A–Z + &-Zeichen	27 tlg.	linksgraviert / Abdruck lesbar
1 2 2	Kleinbuchstaben von a–z + . (Punkt)	27 tlg.	linksgraviert / Abdruck lesbar
1 2 3	Schlagzahlensatz 0–9	9 tlg.	rechtsgraviert / Abdruck in Spiegelschrift
1 2 4	Großbuchstaben von A–Z + &-Zeichen	27 tlg.	rechtsgraviert / Abdruck in Spiegelschrift

	Schrifthöhe	B x H x L	Zahlen	Buchstaben
0 1 0 0 0	1 mm	7 x 7 x 75 mm	250 g	750 g
0 1 5 0 0	1,5 mm	7 x 7 x 75 mm	250 g	750 g
0 2 0 0 0	2 mm	7 x 7 x 75 mm	250 g	750 g
0 2 5 0 0	2,5 mm	7 x 7 x 75 mm	250 g	750 g
0 3 0 0 0	3 mm	8 x 8 x 75 mm	300 g	1000 g
0 4 0 0 0	4 mm	9 x 9 x 80 mm	450 g	1300 g
0 5 0 0 0	5 mm	10 x 10 x 80 mm	550 g	1600 g
0 6 0 0 0	6 mm	12 x 12 x 85 mm	800 g	2400 g
0 7 0 0 0	7 mm	14 x 14 x 90 mm	1200 g	3500 g
0 8 0 0 0	8 mm	14 x 14 x 90 mm	1200 g	3500 g
1 0 0 0 0	10 mm	16 x 16 x 90 mm	1500 g	4500 g
1 2 0 0 0	12 mm	18 x 18 x 100 mm	2200 g	6400 g
1 5 0 0 0	15 mm	18 x 18 x 100 mm	2200 g	6400 g



GRAVUREM-T

Artikelgruppe: Handschlagstempelsätze (Zahlen & Buchstaben)

Artikelserie: Serien-Nr. 130 bis 134

- Mit Tiefenbegrenzung / TESA-Ausführung
- Aus blankgezogenem Werkzeugstahl in seidenglanz-mattierter Ausführung
- Schriftbild gem. DIN 1451 (mittel)
- Härte an der Gravur: 58–61 HRC
- Jeder Stempel ist gekennzeichnet mit: Sichtgravur, Schrifthöhe, „SCHLAGKOPFVERGÜTET“ und dem Logo „Schutzbrille tragen“
- Verpackt in bruchsicheren, blauen Kunststoffdosen

1 3 0	Schlagzahlensatz 0–9	9 tlg.	linksgraviert / Abdruck lesbar
1 3 1	Großbuchstaben von A–Z + &-Zeichen	27 tlg.	linksgraviert / Abdruck lesbar
1 3 3	Schlagzahlensatz 0–9	9 tlg.	rechtsgraviert / Abdruck in Spiegelschrift
1 3 4	Großbuchstaben von A–Z + &-Zeichen	27 tlg.	rechtsgraviert / Abdruck in Spiegelschrift

	Schrifthöhe	B x H x L	∅ Zahlen	∅ Buchstaben
0 1 0 0 0 0	1 mm	7 x 7 x 75 mm	250 g	750 g
0 1 5 0 0 0	1,5 mm	7 x 7 x 75 mm	250 g	750 g
0 2 0 0 0 0	2 mm	7 x 7 x 75 mm	250 g	750 g
0 2 5 0 0 0	2,5 mm	7 x 7 x 75 mm	250 g	750 g
0 3 0 0 0 0	3 mm	8 x 8 x 75 mm	300 g	1000 g
0 4 0 0 0 0	4 mm	8 x 8 x 75 mm	300 g	1000 g
0 5 0 0 0 0	5 mm	9 x 9 x 80 mm	450 g	1300 g
0 6 0 0 0 0	6 mm	11 x 11 x 76 mm	600 g	1900 g
0 8 0 0 0 0	8 mm	12 x 12 x 85 mm	800 g	2400 g
1 0 0 0 0 0	10 mm	14 x 14 x 90 mm	1200 g	3600 g



1 2 3 4 5 6 7 8
 + = 1 2 3 4 5 6 7 8
 8-stellige Artikelnummer

GRAVUREM-R

Artikelgruppe: Handschlagstempelsätze (Zahlen & Buchstaben)

Artikelserie: Serien-Nr. 140 und 141

- Radiengravur (LOW-STRESS)
- Keine Kerbschlagwirkung / Materialbeschädigung (nach ASME-Norm)
- Aus blankgezogenem Werkzeugstahl in seidenglanz-mattierter Ausführung
- Schriftbild gem. DIN 1451 (mittel)
- Härte an der Gravur: 58–61 HRC
- Jeder Stempel ist gekennzeichnet mit: Sichtgravur, Schrifthöhe, „SCHLAGKOPFVERGÜTET“ und dem Logo „Schutzbrille tragen“
- Verpackt in bruchsicheren, blauen Kunststoffdosen

1 4 0	Schlagzahlensatz 0–9	9 tlg.	linksgraviert / Abdruck lesbar
1 4 1	Großbuchstaben von A–Z + &-Zeichen	27 tlg.	linksgraviert / Abdruck lesbar

	Schrifthöhe	B x H x L	∅ Zahlen	∅ Buchstaben
0 2 0 0 0	2 mm	7 x 7 x 75 mm	250 g	750 g
0 3 0 0 0	3 mm	8 x 8 x 75 mm	300 g	1000 g
0 4 0 0 0	4 mm	9 x 9 x 80 mm	450 g	1300 g
0 5 0 0 0	5 mm	10 x 10 x 80 mm	550 g	1600 g
0 6 0 0 0	6 mm	12 x 12 x 85 mm	800 g	2400 g
0 8 0 0 0	8 mm	14 x 14 x 90 mm	1200 g	3500 g
1 0 0 0 0	10 mm	16 x 16 x 90 mm	1500 g	4500 g
1 2 0 0 0	12 mm	18 x 18 x 100 mm	2200 g	6400 g



1 2 3 4 5 6 7 8
+ = 1 2 3 4 5 6 7 8
8-stellige Artikelnummer

GRAVUREM-RP

Artikelgruppe: Handschlagstempelsätze (Zahlen & Buchstaben)

Artikelserie: Serien-Nr. 143 und 144

- Punktierte Radiengravur (LOW-STRESS DOT-STYLE)
- Keine Kerbschlagwirkung / Materialbeschädigung (nach ASME-Norm)
- Aus blankgezogenem Werkzeugstahl in seidenglanz-mattierter Ausführung
- Schriftbild gem. DIN 1451 (mittel)
- Härte an der Gravur: 58–61 HRC
- Jeder Stempel ist gekennzeichnet mit: Sichtgravur, Schrifthöhe, „SCHLAGKOPFVERGÜTET“ und dem Logo „Schutzbrille tragen“
- Verpackt in bruchsicheren, blauen Kunststoffdosen

1 4 3	Schlagzahlensatz 0–9	9 tlg.	linksgraviert / Abdruck lesbar
1 4 4	Großbuchstaben von A–Z + &-Zeichen	27 tlg.	linksgraviert / Abdruck lesbar

	Schrifthöhe	B x H x L	∅ Zahlen	∅ Buchstaben
0 2 0 0 0 0	2 mm	7 x 7 x 75 mm	250 g	750 g
0 3 0 0 0 0	3 mm	8 x 8 x 75 mm	300 g	1000 g
0 4 0 0 0 0	4 mm	9 x 9 x 80 mm	450 g	1300 g
0 5 0 0 0 0	5 mm	10 x 10 x 80 mm	550 g	1600 g
0 6 0 0 0 0	6 mm	12 x 12 x 85 mm	800 g	2400 g
0 8 0 0 0 0	8 mm	14 x 14 x 90 mm	1200 g	3500 g
1 0 0 0 0 0	10 mm	16 x 16 x 90 mm	1500 g	4500 g
1 2 0 0 0 0	12 mm	18 x 18 x 100 mm	2200 g	6400 g



Scharfe Gravur



Radiengravur



8-stellige Artikelnummer

GRIECHISCHES ALPHABET

Artikelgruppe: Handschlagstempelsätze (Zahlen & Buchstaben)

Artikelserie: Serien-Nr. 106

- Alle Buchstaben des Griechischen Alphabets (24-teilig)
- Geeignet für die Kennzeichnung von Werkstücken mit einer Festigkeit von 600–800 N/mm²
- Aus blankgezogenem Werkzeugstahl in seidenglanz-mattierter Ausführung
- Härte an der Gravur: 58–61 HRC
- Jeder Stempel ist gekennzeichnet mit: Sichtgravur, Schrifthöhe, „Made in Germany“ und dem Logo „Schutzbrille tragen“
- Verpackt in bruchsicheren, blauen Kunststoffdosen

1 0 6 Großbuchstaben von Α-Ω 24 tlg. linksgraviert / Abdruck lesbar

	Schrifthöhe	B x H x L	g
0 2 0 0 0	2 mm	6 x 6 x 65 mm	430 g
0 3 0 0 0	3 mm	6 x 6 x 65 mm	430 g
0 4 0 0 0	4 mm	7 x 7 x 65 mm	580 g
0 5 0 0 0	5 mm	8 x 8 x 65 mm	760 g
0 6 0 0 0	6 mm	9 x 9 x 75 mm	1100 g
0 7 0 0 0	7 mm	11 x 11 x 76 mm	1700 g
0 8 0 0 0	8 mm	11 x 11 x 76 mm	1700 g
1 0 0 0 0	10 mm	12 x 12 x 80 mm	2150 g
1 2 0 0 0	12 mm	14 x 14 x 80 mm	2900 g



1 2 2 **+** **1 2 3 4 5 6 7 8**
4 5 6 7 8 **=** **1 2 3 4 5 6 7 8**
 8-stellige Artikelnummer

KYRILLISCHES ALPHABET

Artikelgruppe: Handschlagstempelsätze (Zahlen & Buchstaben)

Artikelserie: Serien-Nr. 108

- 30 Buchstaben des kyrillischen Alphabets und 2 Sonderzeichen (32-teilig)
- Geeignet für die Kennzeichnung von Werkstücken mit einer Festigkeit von 600–800 N/mm²
- Aus blankgezogenem Werkzeugstahl in seidenglanz-mattierter Ausführung
- Härte an der Gravur: 58–61 HRC
- Jeder Stempel ist gekennzeichnet mit: Sichtgravur, Schrifthöhe, „Made in Germany“ und dem Logo „Schutzbrille tragen“
- Verpackt in bruchsicheren, blauen Kunststoffdosen

1 0 8 Großbuchstaben A-Я, sowie * und – 32 tlg. linksgraviert / Abdruck lesbar

1 <input type="checkbox"/> <input type="checkbox"/> <input type="checkbox"/> 0 <input type="checkbox"/> <input type="checkbox"/> <input type="checkbox"/> <input type="checkbox"/> <input type="checkbox"/>	Schrifthöhe	B x H x L	Stk
0 2 0 0 0	2 mm	6 x 6 x 65 mm	570 g
0 3 0 0 0	3 mm	6 x 6 x 65 mm	570 g
0 4 0 0 0	4 mm	7 x 7 x 65 mm	780 g
0 5 0 0 0	5 mm	8 x 8 x 65 mm	1000 g
0 6 0 0 0	6 mm	9 x 9 x 75 mm	1480 g
0 7 0 0 0	7 mm	11 x 11 x 76 mm	2200 g
0 8 0 0 0	8 mm	11 x 11 x 76 mm	2200 g
1 0 0 0 0	10 mm	12 x 12 x 80 mm	2900 g
1 2 0 0 0	12 mm	14 x 14 x 80 mm	3900 g



+
 =
 8-stellige Artikelnummer

ÜBERGRÖSSEN

Artikelgruppe: Handschlagstempelsätze (Zahlen & Buchstaben)

Artikelserie: Serien-Nr. 300 und 301

- Übergroße Handschlagstempelsätze als Serienprodukt
- CNC graviert für höchste Präzision
- Aus blankgezogenem Werkzeugstahl in seidenglanz-mattierter Ausführung
- Schriftbild gem. DIN 1451 (eng)
- Härte an der Gravur: 58–61 HRC
- Keine Sichtgravur
- Verpackt in bruchsicheren, blauen Kunststoffdosen bzw. einem Transportkoffer

3 0 0	Schlagzahlensatz 0–9	9 tlg.	linksgraviert / Abdruck lesbar
3 0 1	Großbuchstaben von A–Z + &-Zeichen	27 tlg.	linksgraviert / Abdruck lesbar

	Schrifthöhe	B x H x L	∅ Zahlen	∅ Buchstaben
1 8 0 0 0	18 mm	15 x 25 x 100 mm	2500 g	7300 g
2 0 0 0 0	20 mm	15 x 25 x 100 mm	2500 g	7300 g
2 5 0 0 0	25 mm	15 x 30 x 100 mm	3300 g	9500 g

1 2 3 4 5 6 7 8
 + = 1 2 3 4 5 6 7 8
 4 5 6 7 8
 8-stellige Artikelnummer

GRAVUREM-EXTREM

Artikelgruppe: Handschlagstempelsätze (Zahlen & Buchstaben)

Artikelserie: Serien-Nr. 330 und 331

- Aus speziellem Hochleistungswerkzeugstahl 1.2842 (90 Mn Cr V 8)
- Äußerste Zähigkeit und Standfestigkeit
- CNC graviert für höchste Präzision
- Sandgestrahlt in seidenglanz-mattierter Ausführung
- Schriftbild gem. DIN 1451
- Härte an der Gravur: 58–61 HRC
- Jeder Stempel ist gekennzeichnet mit: Sichtgravur, Schrifthöhe, „MADE IN GERMANY“ und dem Logo „Schutzbrille tragen“
- Verpackt in bruchsicheren, blauen Kunststoffdosen

3 3 0	Schlagzahlsatz 0–9	9 tlg.	linksgraviert / Abdruck lesbar
3 3 1	Großbuchstaben von A–Z	26 tlg.	linksgraviert / Abdruck lesbar

	Schrifthöhe	B x H x L	∅ Zahlen	∅ Buchstaben
0 2 0 0 0 0	2 mm	10 x 10 x 80 mm	600 g	1800 g
0 3 0 0 0 0	3 mm	10 x 10 x 80 mm	600 g	1800 g
0 4 0 0 0 0	4 mm	10 x 10 x 80 mm	600 g	1800 g
0 5 0 0 0 0	5 mm	12 x 12 x 85 mm	800 g	2400 g
0 6 0 0 0 0	6 mm	12 x 12 x 85 mm	800 g	2400 g
0 8 0 0 0 0	8 mm	15 x 15 x 90 mm	1300 g	3800 g
1 0 0 0 0 0	10 mm	16 x 16 x 95 mm	1600 g	4600 g
1 2 0 0 0 0	12 mm	20 x 20 x 105 mm	2800 g	8200 g



Handschlagstempel

Neben den Schlagzahlen- und Schlagbuchstabensätzen können Handschlagstempel natürlich auch bereits mit einer feststehenden mehrstelligen Gravur nach Kundenwunsch gefertigt werden. Ein klassischer Anwendungsfall für Handschlagstempel sind eingeprägte Seriennummern in einzelnen Bauteilen von Maschinen oder Fahrzeugen. Häufig wird mit einem Schlagstempel auch ein Symbol (z.B. ein Stern), das Logo des Herstellers oder variable Fertigungsdaten in Produkte eingeschlagen. Eingeprägte Nummern und Kurzbezeichnungen sind fälschungssicherer als gedruckte Typenschilder oder Etiketten. Für die Herstellung individueller Handschlagstempel lassen sich nicht nur unterschiedlichste Schriftarten verwenden, auch Logos und Motive nach Muster, Skizze oder Dateivorlage lassen sich realisieren. Der Vielfalt und Kreativität sind hier kaum Grenzen gesetzt und so reicht das Anwendungsspektrum von Handschlagstempeln weit über die rein technische Kennzeichnung hinaus in die kreative und künstlerische Gestaltung von Schmuck, Leder und Holz.

Mehrstellige Handschlagstempel

Artikelgruppe: Handschlagstempel

Artikelserie: nach DIN 1451 / Serien-Nr. 150

- CNC gravierte Spitzenqualität nach ihren Vorgaben
- Kombinationen aus Ziffern, Buchstaben und/oder Satzzeichen sind möglich
- Schriftbild gem. DIN 1451
- Härte an der Gravur: 58–61 HRC
- Von allen Seiten bis an die Gravur angeschliffen (herangearbeitet)

Schrifthöhe	Abdruckbreiten in mm									
	1-stellig	2-stellig	3-stellig	4-stellig	5-stellig	6-stellig	7-stellig	8-stellig	9-stellig	10-stellig
2 mm	1,2	3,3	5,3	7,3	9,3	11,3	13,3	15,3	17,3	19,3
3 mm	1,5	5	8	11	14	17	20	23	26	29
4 mm	2	5,1	8,4	11,6	14,9	18,2	21,5	24,8	28,1	31,4
5 mm	2,5	6,3	10,3	14,3	18,3	22,3	24,3	28,3	32,3	36,3
6 mm	3	6	10	14	18	22,5	26	31	36	40
8 mm	3	8	13	18,5	24	30	34,5	41	47,5	52,5
10 mm	3,4	10	17	24	30	37,5	43	52	59,5	66

* Die Angaben der Abdruckbreiten sind Circaangaben und können im Einzelfall abweichen.

Standardmäßig sind alle Stempel einlinig, scharf graviert und der Abdruck ist lesbar.

Folgende Sonderausführungen der Gravur sind möglich:

- Mehrzeilige Gravur
- Sonderschriftarten
- Rechtsgravur / Abdruck in Spiegelschrift
- Doppelkonturige Gravur
- Flächige Gravur
- Gravur im Radius (konkav / konvex)
- Radiengravur (LOW-STRESS)
- Radiengravur-Punktiert (LOW-STRESS DOT-STYLE)

Die Fertigung von Handschlagstempeln mit individuellen Logos und Symbolen ist ebenfalls möglich. Hierzu benötigen wir ein Muster, eine Skizze oder eine Zeichnung, gerne auch als Datei.

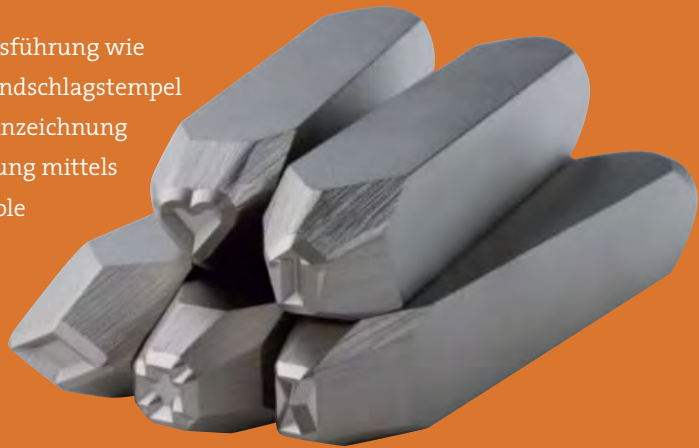


Kontrollstempel / Inspektionsstempel

Artikelgruppe: Handschlagstempel

Artikelserie: Serien-Nr. 151

- Qualität und Ausführung wie mehrstellige Handschlagstempel
- Individuelle Kennzeichnung und Identifizierung mittels einfacher Symbole



Symbolvorschläge

	1	2	3	4	5	6	7	8	9	10
A										
B										
C										
D										
E										
F										

	Abdruckhöhe	Körpermaß
15102000	2 mm	10 x 10 x 80 mm
15103000	3 mm	10 x 10 x 80 mm
15104000	4 mm	10 x 10 x 80 mm
15105000	5 mm	12 x 12 x 85 mm
15106000	6 mm	12 x 12 x 85 mm
15107000	7 mm	14 x 14 x 90 mm
15108000	8 mm	14 x 14 x 90 mm
15110000	10 mm	16 x 16 x 95 mm
15112000	12 mm	18 x 18 x 100 mm
15115000	15 mm	20 x 20 x 105 mm

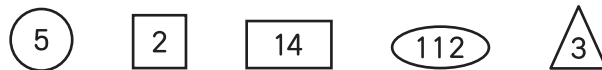
* Die Körpermaße sind nicht verbindlich und können im Einzelfall abweichen

Schweißerkontrollstempel

Artikelgruppe: Handschlagstempel

Artikelserie: Serien-Nr. 152

- Qualität und Ausführung wie mehrstellige Handschlagstempel
- Zur Kennzeichnung und Signierung von Schweißarbeiten zum Zweck der Rückverfolgbarkeit und Kontrolle
- Individuelle Buchstaben- und/oder Ziffernkombinationen in Umrandung
- Die Umrandung wird als Kreis, Oval, Quadrat, Rechteck oder Dreieck ausgeführt
- Schrifthöhe und Abdruckgröße nach ihren Angaben



	Schrifthöhe	Größe der Umrandung □○△	Größe der Umrandung ◊
1 5 2 0 2 0 0 1	2 mm/1-stellig	5 mm	8 x 5 mm
1 5 2 0 2 0 0 2	2 mm/2-stellig	5 mm	8 x 5 mm
1 5 2 0 2 0 0 3	2 mm/3-stellig	5 mm	8 x 5 mm
1 5 2 0 3 0 0 1	3 mm/1-stellig	6-7 mm	12 x 6 mm
1 5 2 0 3 0 0 2	3 mm/2-stellig	6-7 mm	12 x 6 mm
1 5 2 0 3 0 0 3	3 mm/3-stellig	6-7 mm	12 x 6 mm
1 5 2 0 4 0 0 1	4 mm/1-stellig	8 mm	12 x 8 mm
1 5 2 0 4 0 0 2	4 mm/2-stellig	8 mm	12 x 8 mm
1 5 2 0 4 0 0 3	4 mm/3-stellig	8 mm	12 x 8 mm
1 5 2 0 5 0 0 1	5 mm/1-stellig	8-10 mm	15 x 10 mm
1 5 2 0 5 0 0 2	5 mm/2-stellig	8-10 mm	15 x 10 mm
1 5 2 0 5 0 0 3	5 mm/3-stellig	8-10 mm	15 x 10 mm
1 5 2 0 6 0 0 1	6 mm/1-stellig	10-12 mm	18 x 12 mm
1 5 2 0 6 0 0 2	6 mm/2-stellig	10-12 mm	18 x 12 mm
1 5 2 0 6 0 0 3	6 mm/3-stellig	10-12 mm	18 x 12 mm
1 5 2 0 7 0 0 1	7 mm/1-stellig	10-14 mm	20 x 15 mm
1 5 2 0 7 0 0 2	7 mm/2-stellig	10-14 mm	20 x 15 mm
1 5 2 0 7 0 0 3	7 mm/3-stellig	10-14 mm	20 x 15 mm
1 5 2 0 8 0 0 1	8 mm/1-stellig	12-16 mm	20 x 15 mm
1 5 2 0 8 0 0 2	8 mm/2-stellig	12-16 mm	20 x 15 mm
1 5 2 0 8 0 0 3	8 mm/3-stellig	12-16 mm	20 x 15 mm
1 5 2 1 0 0 0 1	10 mm/1-stellig	18-20 mm	25 x 15 mm
1 5 2 1 0 0 0 2	10 mm/2-stellig	18-20 mm	25 x 15 mm
1 5 2 1 0 0 0 3	10 mm/3-stellig	18-20 mm	25 x 15 mm

* Die Angaben der Umrandungsgrößen sind Circaangaben und können im Einzelfall abweichen



Schlagsterne

Artikelgruppe: Handschlagstempel

Artikelserie: Serien-Nr. 153

- Handschlagstempel für die Begrenzung von Seriennummern und Texten auf Typenschildern
- 6-strahlige oder 5-zackige Ausführung



Genormte Sonderzeichen

Artikelgruppe: Handschlagstempel

Artikelserie: Serien-Nr. 154

- Handschlagstempel mit Sonderzeichen nach technischen und internationalen Normen
- CE-Logo, Erdungszeichen und Schutzleiterzeichen
- Doppelkonturige oder flächige Gravur auf Wunsch möglich



Handschlagstempel mit Handschutz

Artikelgruppe: Handschlagstempel

Artikelserie: Serien-Nr. 155

- Fest montierter Handschutz aus Kunststoff mit Griff und großflächiger Schutzfläche
- Ermöglicht sicheres Festhalten des Stempels und beugt Verletzungen durch Abrutschen und Fehlschläge vor
- Möglich für Handschlagstempel mit einem Schaftquerschnitt von max. 15 x 15 mm



Ringstempel / Punzierstempel

Artikelgruppe: Handschlagstempel

Artikelserie: Serien-Nr. 156

- Erhältlich in gerader und gebogener Form (Kniestempel)
- Alle gängigen Feingehaltstempel in den Schrifthöhen 0,5 mm, 0,75 mm und 1,0 mm.
- Auf Wunsch Gravur im Radius (konvex) für die Prägung der Innenseite von Ringen
- Erhabene oder vertiefte Gravur
- Individuelle Signets, Logos oder Markennamen sind auf Anfrage möglich



Stempelgriff

Artikelgruppe: Handschlagstempel

Artikelserie: Serien-Nr. 749

- Schafft eine sichere Distanz zwischen der Hand des Anwenders und dem Schlagkopf des Handschlagstempels
- Schützt vor Verletzungen durch Fehlschläge und Abrutschen
- Einfacher Kunststoffgriff mit Haltevorrichtung
- Der eingesetzte Stempel wird durch Drehen am Stellrad auf der Rückseite gespannt
- Geeignet für alle Handschlagstempel mit einem Schaftquerschnitt von max. 20 x 20 mm



Sicherheitsstempelhalter

Artikelgruppe: Handschlagstempel

Artikelserie: Serien-Nr. 750

- Schafft eine sichere Distanz zwischen der Hand des Anwenders und dem Schlagkopf des Handschlagstempels
- Schützt vor Verletzungen durch Fehlschläge und Abrutschen
- Stabile und langlebige Metallkonstruktion für den industriellen Einsatz
- Federarretierte Schnellwechsellvorrichtung
- Geeignet für alle Handschlagstempel mit einem Schaftquerschnitt von max. 20 x 20 mm





Tradition aus
über 80 Jahren

www.heidempeter.de

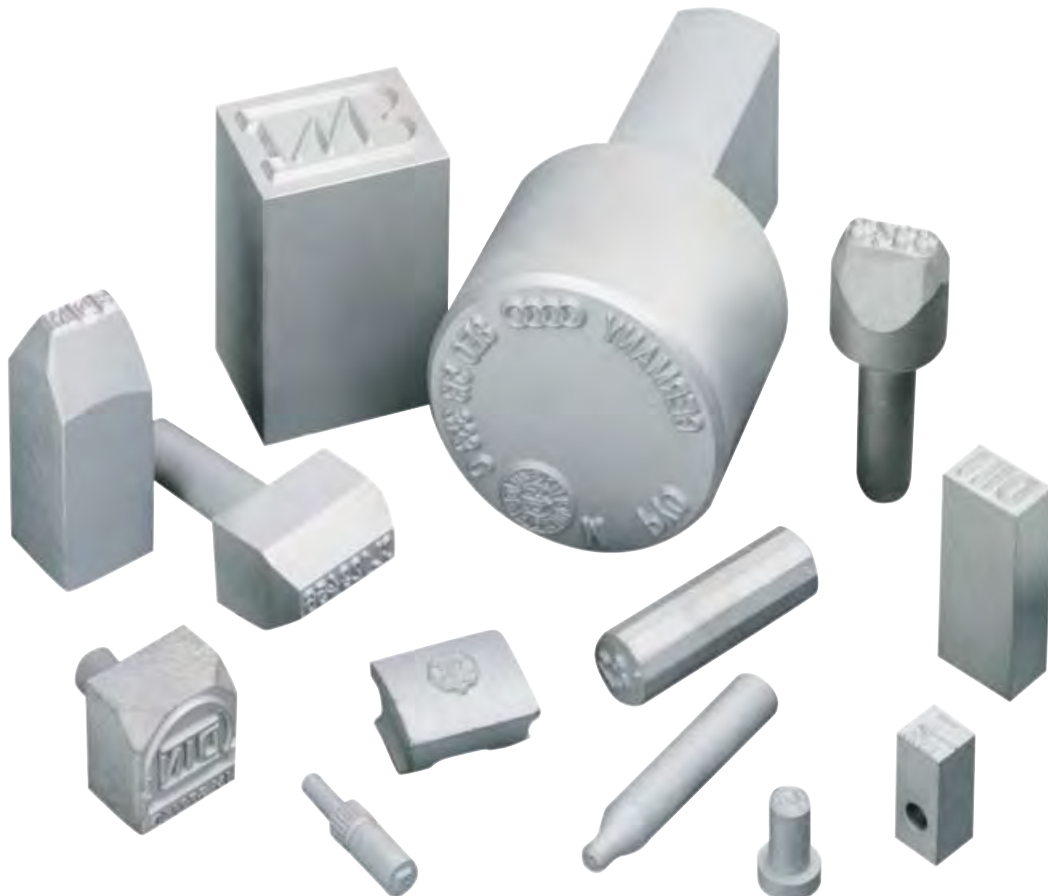
Maschinenstempel

Maschinenstempel aus Stahl werden, eingebaut in Pressen, Vorrichtungen oder Werkzeuge, für die maschinelle Kennzeichnung von Werkstücken nach individuellen Wünschen oder Vorgaben genutzt. Es gibt sie in nahezu unendlicher Vielfalt mit ganz unterschiedlicher und zweckorientierter Charakteristik. Ob als Zapfenstempel zum Einbau in Pressen, als Stahltypen für den Einsatz in entsprechenden Typenhaltern, als Abrollprägestempel mit Segmenttypen, Stempelräder für Drehmaschinen oder Doppelprägestempel für die Blechprägung: die Variationsmöglichkeiten sind nahezu unbegrenzt! Die Herstellung der von Ihnen benötigten Maschinenstempel erfolgt exakt nach ihren Vorgaben (Skizze, Muster oder Zeichnung) aus allen gängigen Materialien, auch Spezialstählen für besonders hohe Standzeiten bzw. Festigkeiten, inklusive Wärmebehandlung.

GRAVUREM-Maschinenstempel

Artikelgruppe: Maschinenstempel

Artikelserie: Serien-Nr. 500





Qualitätsprodukte
„Made in Germany“

www.heidempeter.de

Typenhalter und Typenstempel

Typenhalter mit den dazugehörigen Typenstempeln erfüllen im Prinzip dieselbe Funktion wie mehrstellige Handschlagstempel. Durch den Austausch einzelner Zahlen oder Buchstaben ermöglichen Sie jedoch die Prägung von variablen Schriftzügen, bei gleichzeitig exakter Positionierung der einzelnen Stellen. Die Fixierung der Typen innerhalb des Halters erfolgt dabei durch eine Klemmschraube oder einen Arretierstift. Typenhalter sind in verschiedenen Ausführungen erhältlich und können sowohl für die manuelle Prägung mittels Hammer wie auch für den Einbau in eine Presse oder Vorrichtung ausgestattet werden.

Handschlagtypenhalter, leichte Ausführung

Artikelgruppe: Typenhalter & Typenstempel

Artikelserie: Typenhalter, leichte Ausführung / Serien-Nr. 160

- Aus dem Vollen gefräster Körper inkl. Griff
- Arretierung der Typen über Druck durch seitlich angebrachte Anzugsschraube
- Gehärtete Auflagefläche im Aufnahmeschacht
- Griff mit Schlagkopfvergütung
- Vernickelte Ausführung (rostgeschützt)
- Auch in mehrzeiliger Ausführung lieferbar



Typenstempel

Artikelgruppe: Typenhalter & Typenstempel

Artikelserie: Typenstempel Standard o. Europanorm / Serien-Nr. 161

- Aus legiertem Werkzeugstahl
- Schriftbild gem. DIN 1451
- Härte an der Gravur: 58–61 HRC
- Abmessungen nach Standard- oder Europanorm
- Auch in vernickelter Ausführung (rostgeschützt) lieferbar
- Blindtypenstempel als Abstandshalter erhältlich

Schrifthöhe	Abmessungen (inkl. Gravur)	
	Standardnorm	Europanorm
2 mm	2 x 4 x 15 mm	2 x 4 x 19 mm
3 mm	3 x 6 x 20 mm	3 x 6 x 19 mm
4 mm	3 x 6 x 20 mm	4 x 8 x 19 mm
5 mm	4 x 8 x 25 mm	5 x 8 x 19 mm
6 mm	4 x 8 x 25 mm	6 x 10 x 19 mm
8 mm	5 x 10 x 25 mm	8 x 12 x 19 mm
10 mm	6 x 12 x 30 mm	10 x 14 x 19 mm
12 mm	8 x 15 x 30 mm	–
15 mm	10 x 20 x 30 mm	–



Maschinentypenhalter

Artikelgruppe: Typenhalter & Typenstempel

Artikelserie: Maschinentypenhalter / Serien-Nr. 168

- Geeignet zur Aufnahme in Pressen, Maschinen und Vorrichtungen
- Inkl. Einspannzapfen oder Gewindebohrungen für die Montage
- Arretierung der Typen über Druck durch seitlich angebrachte Anzugsschraube
- Gehärtete Auflagefläche im Aufnahmeschacht
- Vernickelte Ausführung (rostgeschützt)
- Auch in mehrzeiliger Ausführung lieferbar

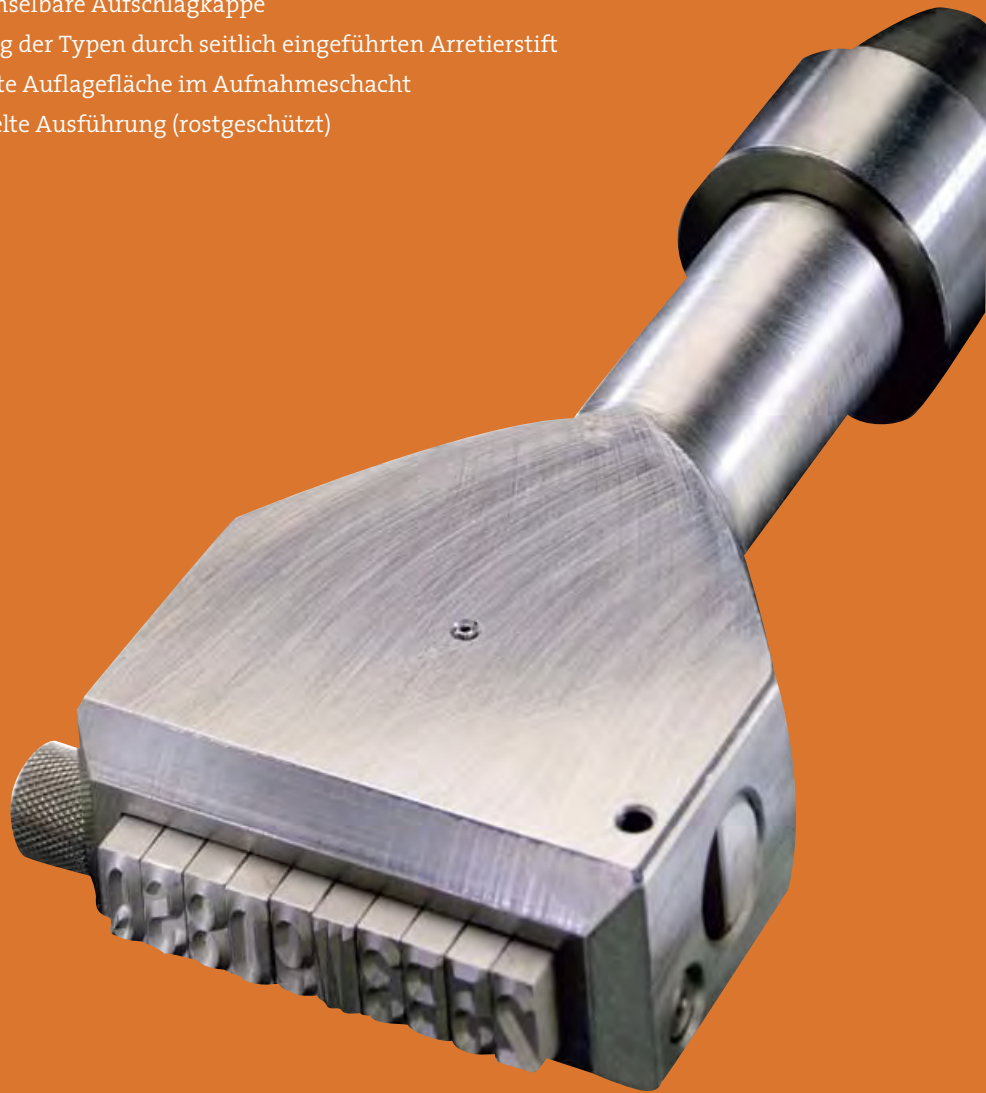


Handschlagtypenhalter, schwere Ausführung

Artikelgruppe: Typenhalter & Typenstempel

Artikelserie: Typenhalter, schwere Ausführung / Serien-Nr. 162

- Aus dem Vollen gefräster Körper inkl. Griff
- Auswechselbare Aufschlagkappe
- Fixierung der Typen durch seitlich eingeführten Arretierstift
- Gehärtete Auflagefläche im Aufnahmeschacht
- Vernickelte Ausführung (rostgeschützt)



Typenstempel mit Führungsnute

Artikelgruppe: Typenhalter & Typenstempel

Artikelserie: Typenstempel mit Führungsnute / Serien-Nr. 163

- Passend zu Typenhalter, schwere Ausführung / Serien-Nr. 162
- Aus legiertem Werkzeugstahl
- Schriftbild gem. DIN 1451
- Härte an der Gravur: 58–61 HRC
- Auch in vernickelter Ausführung (rostgeschützt) lieferbar
- Blindtypenstempel als Abstandshalter erhältlich

Abmessungen (inkl. Gravur)

Schrifthöhe	Standardnorm
2 mm	3 x 6 x 32 mm
3 mm	3 x 6 x 32 mm
4 mm	4 x 8 x 32 mm
5 mm	4 x 8 x 32 mm
6 mm	5 x 10 x 32 mm
8 mm	5 x 10 x 32 mm
10 mm	6 x 12 x 32 mm
12 mm	8 x 15 x 32 mm
15 mm	10 x 20 x 32 mm





Höchste Präzision
in Serie

www.heidenpeter.de

Typensortimente

Für die unterschiedlichsten Anwendungsfälle von mehrstelligen Markierungen bieten unsere Typensortimente eine universelle Grundausstattung: Handschlagtypenhalter, Typenstempel sowie Montagewerkzeug sind bereits in einer praktischen Aufbewahrungs- und Transportbox kombiniert. Die Anzahl und Sortierung der enthaltenen Ziffern, Buchstaben und Satzzeichen basiert auf jahrzehntelanger Erfahrung sowie international anerkannten Standards, aber natürlich sind auch zusätzliche oder Ersatztypenstempel jederzeit erhältlich.

Standard-Typensortiment

Artikelgruppe: Typensortimente

Artikelserie: Standard-Typensortiment / Serien-Nr. 164

- Handschlagtypenhalter mit gehärteter Auflagefläche
- 50 Stck. Typenstempel 0–9 (jeweils 5 Stck.) und 5 Blindtypenstempel
- Sechskantschlüssel
- Vernickelte Ausführung (rostgeschützt)
- Sortiert in Aufbewahrungsbox aus Kunststoff

Schrifthöhe	Abmessungen der Typenstempel	Fassungsvermögen des Typenhalters
3 mm	(3 x 6 x 20) mm	8-stellig
4 mm	(3 x 6 x 20) mm	8-stellig
5 mm	(4 x 8 x 25) mm	8-stellig
6 mm	(4 x 8 x 25) mm	8-stellig



Europa-Typensortiment

Artikelgruppe: Typensortimente

Artikelserie: Europa-Typensortiment / Serien-Nr. 165

- Handschlagtypenhalter mit gehärteter Auflagefläche
- Auch mit Einspannzapfen lieferbar
- 100 Typenstempel mit Ziffern, Buchstaben und Satzzeichen sowie 6 Blindtypenstempel
- Sechskantschlüssel und Pinzette
- Vernickelte Ausführung (rostgeschützt)
- Sortiert in Aufbewahrungs- und Transportkoffer aus Kunststoff

Inhalt

A	A	A	B	B	C	C	D	D	E	E	E	E	F	F	G	G	H	H	I
I	I	J	J	K	K	L	L	L	M	M	N	N	N	O	O	O	P	P	Q
R	R	R	S	S	S	T	T	U	U	U	V	V	W	W	X	X	Y	Z	/
/	-	-	.	.	,	,	1	1	1	1	2	2	2	2	3	3	3	4	4
4	4	5	5	5	6	6	6	7	7	7	8	8	8	9	9	9	0	0	0

Zusätzlich sind in dem Typensortiment 6 Stck. Blindtypenstempel enthalten!

Schrifthöhe	Abmessungen der Typenstempel	Fassungsvermögen des Typenhalters
1 mm	(1,5 x 4,0 x 19,0) mm	19-stellig
1,5 mm	(1,5 x 4,0 x 19,0) mm	19-stellig
2 mm	(2,0 x 4,0 x 19,0) mm	14-stellig
2,5 mm	(2,5 x 6,0 x 19,0) mm	15-stellig
3 mm	(3,0 x 6,0 x 19,0) mm	13-stellig
4 mm	(4,0 x 8,0 x 19,0) mm	10-stellig
5 mm	(5,0 x 8,0 x 19,0) mm	8-stellig



Die perfekte Wahl
für Ihre Ansprüche

www.heidenpeter.de



Schlagräder

Als Alternative zum Handschlagstempelsatz sind Schlagräder ideal für den ortsunabhängigen und mobilen Einsatz. Alle Ziffern und Buchstaben befinden sich in der jeweiligen Schriftgröße auf nur einem einzigen bzw. lediglich drei Werkzeugen. Durch einfaches Drehen lässt sich die gewünschte Gravur schnell finden und auf dem Werkstück positionieren. Die Mittelbohrung ermöglicht zusätzlich die Montage eines Haltestiels, welcher die Arbeitssicherheit während des Prägevorgangs erhöht

Schlagrad 0–9

Artikelgruppe: Schlagräder
Artikelserie: Schlagrad 0–9 /Serien-Nr. 170

- Aus legiertem Werkzeugstahl
- Schriftbild gem. DIN 1451
- Härte an der Gravur: 58–61 HRC
- Vernickelte Ausführung
- Vergütete Aufschlagflächen
- Vollständige Sichtgravuren an Präge- und Schlagseite



Schlagräder A–Z,&

Artikelgruppe: Schlagräder
Artikelserie: Schlagrad A–Z,& /Serien-Nr. 171

- Satz bestehend aus 3 Schlagrädern
- Technische Details wie Schlagrad 0–9



A close-up photograph of a metal workbench. In the center, there are several metal components, including a vertical rectangular piece and two horizontal pieces. The surface of the workbench is dark and reflective, showing some liquid residue. The background is blurred, showing more of the workshop environment.

Nachhaltige Qualität mit Erfahrung

www.heidenpeter.de

Standardprägewerke

Prägewerke sind in der Handhabung schneller und bequemer als Typenhalter, ermöglichen aber ebenfalls die Prägung mehrstelliger Ziffernkombinationen in einem einzigen Vorgang bei gleichzeitig exakter Ausrichtung der einzelnen Stellen. Solche Prägewerke nennt man auch Nummerierprägewerke. Durch Drehen der Räder, die mittels eines seitlich eingeführten Arretiertifts in ihrer Position gehalten werden, lässt sich die gewünschte Zahl schnell und problemlos einstellen. Jedes einzelne Rad verfügt über 11 Stellen und ist mit den Ziffern 0–9 und einer Leerstelle bestückt.

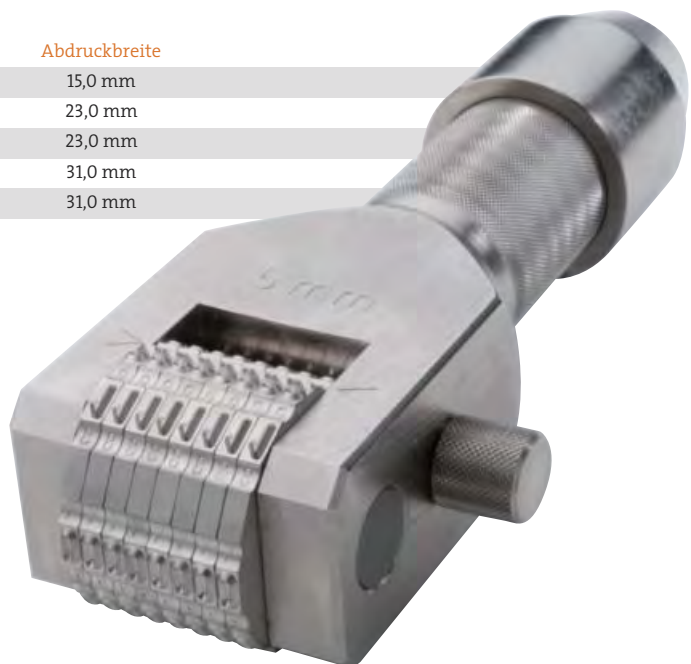
Maxi-Marker

Artikelgruppe: Standardprägewerke

Artikelserie: Maxi-Marker / Serien-Nr. 185

- Schwere robuste Bauweise
- Mit auswechselbarer Aufschlagkappe
- Anzeige der Einstellung durch Sichtgravur mit seitlichen Hinweisfeilen
- Alle Einzelteile betriebsgenormt und separat erhältlich
- Aus legiertem Werkzeugstahl
- Schriftbild gem. DIN 1451
- Härte an der Gravur: 58–61 HRC
- Vernickelte Ausführung (rostgeschützt)

Schrifthöhe	Anzahl der Räder	Radbreite	Abdruckbreite
2 mm	8	2 mm	15,0 mm
3 mm	8	3 mm	23,0 mm
4 mm	8	3 mm	23,0 mm
5 mm	8	4 mm	31,0 mm
6 mm	8	4 mm	31,0 mm



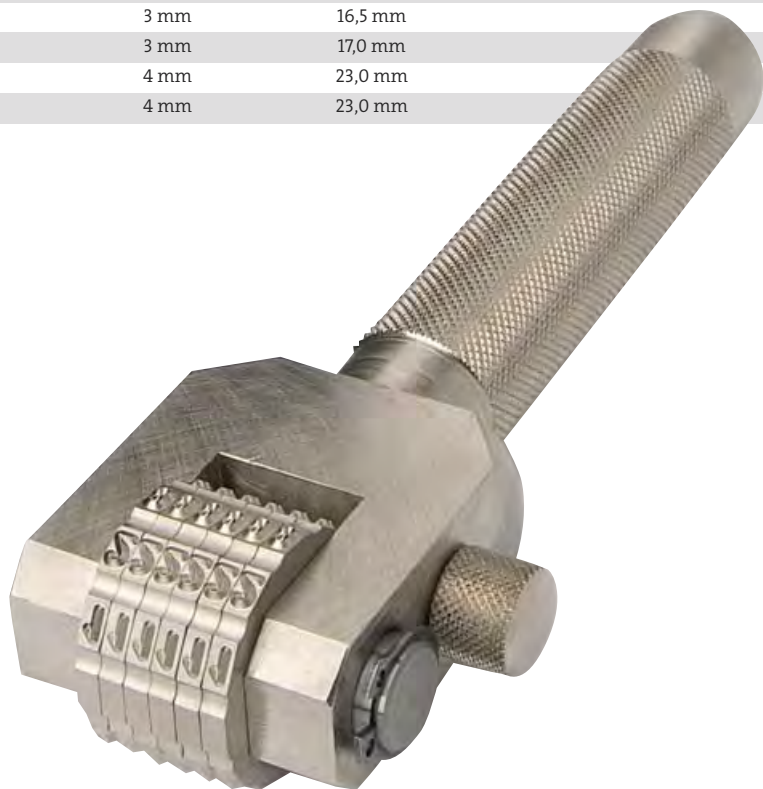
Kompaktmarker

Artikelgruppe: Standardprägewerke

Artikelserie: Kompaktmarker / Serien-Nr. 180

- Platzsparende kompakte Bauweise
- Schlaggriff gegen Einspannzapfen auswechselbar
- Anzeige der Einstellung durch Sichtgravur
- Alle Einzelteile betriebsgenormt und separat erhältlich
- Aus legiertem Werkzeugstahl
- Schriftbild gem. DIN 1451
- Härte an der Gravur: 58–61 HRC
- Vernickelte Ausführung (rostgeschützt)

Schrifthöhe	Anzahl der Räder	Radbreite	Abdruckbreite
2 mm	6	2 mm	11,0 mm
3 mm	6	3 mm	16,5 mm
4 mm	6	3 mm	17,0 mm
5 mm	6	4 mm	23,0 mm
6 mm	6	4 mm	23,0 mm







Großes Know-how für
höchste Zuverlässigkeit

www.heidenpeter.de

Sonderprägewerke

Neben der Stempelung mehrstelliger Zahlen als klassischem Einsatzzweck für Nummerierprägewerke, existieren eine Vielzahl von Anwendungen, die individuelle Lösungen und Anpassungen erfordern. Ob nun in der gewünschten Prägung auch Buchstaben enthalten sein sollen, eine spezielle Schrifthöhe benötigt wird, die Bedienung durch Federarretierung der Räder noch komfortabler sein soll, oder sogar eine automatische Weiterschaltung erforderlich ist: wir liefern ihnen exakt das Prägewerk, dass sie benötigen!

Prägewerk (stiftarretiert)

Artikelgruppe: Sonderprägewerke
Artikelserie: Prägewerk (stiftarretiert) / Serien-Nr. 190

- Schwere robuste Bauweise
- Mit auswechselbarer Aufschlagkappe
- Auch mit Einspannzapfen lieferbar
- Fixierung der Räder mittels Arretierstift
- 11 Positionen pro Rad / Belegung nach Spezifikation
- Anzeige der Einstellung durch Sichtgravur mit seitlichen Hinweisfeilen
- Alle Einzelteile betriebsgenormt und separat erhältlich
- Aus legiertem Werkzeugstahl
- Schriftbild gem. DIN 1451
- Härte an der Gravur: 58–61 HRC
- Vernickelte Ausführung (rostgeschützt)

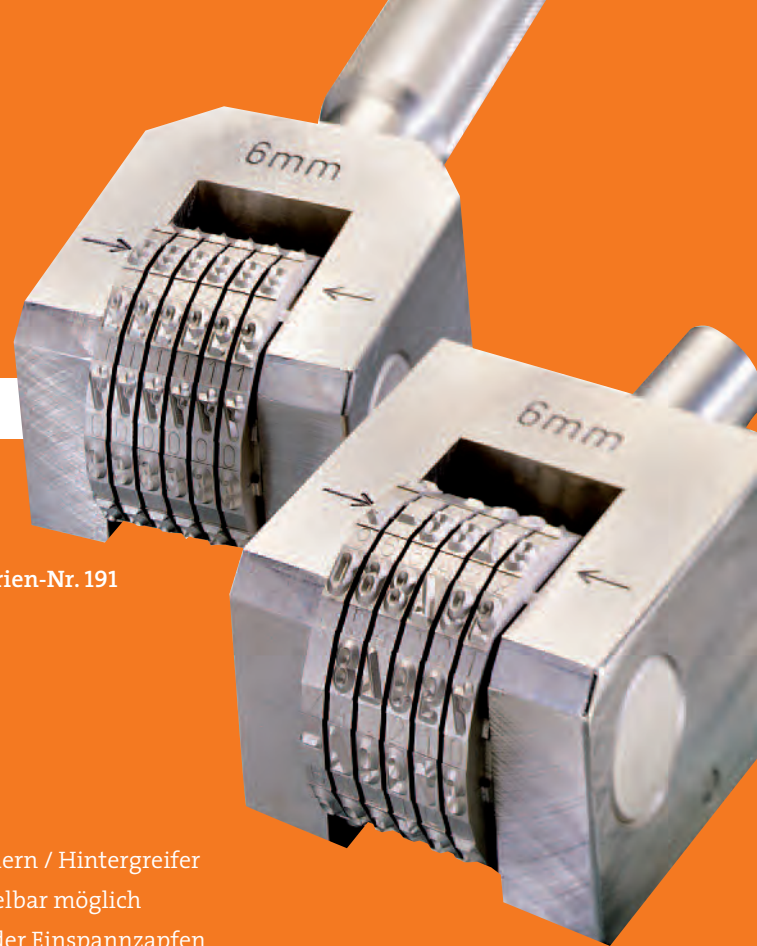


Schrifthöhe	Radbreite	Abdruckbreiten in mm							
		3 Räder	4 Räder	5 Räder	6 Räder	7 Räder	8 Räder	9 Räder	10 Räder
2 mm	2 mm	5	7	9	11	13	15	17	19
3 mm	3 mm	8	11	14	17	20	23	26	29
4 mm	3 mm	8	11	14	17	20	23	26	29
5 mm	4 mm	11	15	19	23	27	31	35	39
6 mm	4 mm	11	15	19	23	27	31	35	39
8 mm	6 mm	17	23	29	35	41	47	53	59
10 mm	7 mm	20	27	34	41	48	55	62	69

Prägewerk (federarretiert)

Artikelgruppe: Sonderprägewerke

Artikelserie: Prägewerk (federarretiert) / Serien-Nr. 191



- Fixierung der Räder durch Federn / Hintergreifer
- Verstellung der Räder unmittelbar möglich
- Mit vergütetem Schlaggriff oder Einspannzapfen
- 12 Positionen pro Rad / Belegung nach Spezifikation
- Anzeige der Einstellung durch Sichtgravur mit seitlichen Hinweisfeilen
- Alle Einzelteile betriebsgenormt und separat erhältlich
- Aus legiertem Werkzeugstahl
- Schriftbild gem. DIN 1451
- Härte an der Gravur: 58–61 HRC
- Vernickelte Ausführung (rostgeschützt)

Schrifthöhe	Radbreite	Abdruckbreiten in mm							
		3 Räder	4 Räder	5 Räder	6 Räder	7 Räder	8 Räder	9 Räder	10 Räder
2 mm	4,3 mm	11,6	15,9	20,2	24,5	28,8	33,1	37,4	41,7
3 mm	4,3 mm	11,6	15,9	20,2	24,5	28,8	33,1	37,4	41,7
4 mm	5,8 mm	16,1	21,9	27,7	33,5	39,3	45,1	50,9	58,7
5 mm	5,8 mm	16,1	21,9	27,7	33,5	39,3	45,1	50,9	58,7
6 mm	5,8 mm	16,1	21,9	27,7	33,5	39,3	45,1	50,9	58,7
8 mm	7,8 mm	22,1	29,9	37,7	45,5	53,3	61,1	68,9	76,7
10 mm	7,8 mm	22,1	29,9	37,7	45,5	53,3	61,1	68,9	76,7

Prägewerk (automatisch schaltend)

Artikelgruppe: Sonderprägewerke

Artikelserie: Prägewerk (automatisch schaltend) / Serien-Nr. 192

- Bis zu 5 Räder automatisch schaltend durch mechanische Hubbewegung
- Mit vergütetem Schlaggriff oder Einspannzapfen
- Schaltende Räder sind 10-teilig / Belegung mit Ziffern 0–9
- Belegung nichtschaltender Räder nach Spezifikation
- Anzeige der Einstellung durch Sichtgravur mit seitlichen Hinweisfeilen
- Alle Einzelteile betriebsgenormt und separat erhältlich
- Aus legiertem Werkzeugstahl
- Schriftbild gem. DIN 1451
- Härte an der Gravur: 58–61 HRC
- Vernickelte Ausführung (rostgeschützt)



Schrifthöhe	Radbreite	Abdruckbreiten in mm							
		3 Räder	4 Räder	5 Räder	6 Räder	7 Räder	8 Räder	9 Räder	10 Räder
2 mm	4,3 mm	11,6	15,9	20,2	24,5	28,8	33,1	37,4	41,7
3 mm	4,3 mm	11,6	15,9	20,2	24,5	28,8	33,1	37,4	41,7
4 mm	5,8 mm	16,1	21,9	27,7	33,5	39,3	45,1	50,9	58,7
5 mm	5,8 mm	16,1	21,9	27,7	33,5	39,3	45,1	50,9	58,7
6 mm	5,8 mm	16,1	21,9	27,7	33,5	39,3	45,1	50,9	58,7
8 mm	7,8 mm	22,1	29,9	37,7	45,5	53,3	61,1	68,9	76,7
10 mm	7,8 mm	22,1	29,9	37,7	45,5	53,3	61,1	68,9	76,7



Beeindruckende Langlebigkeit

www.heidenpeter.de

Brennstempel

Brennstempel werden in erster Linie für die dauerhafte Markierung von Holz eingesetzt. Sei es zur Kennzeichnung von Paletten, Kisten, Fässern oder auch Werbeartikeln, Spielzeug und Kunstobjekten. Auch auf Leder und Kunststoff lassen sich exzellente Abdruckergebnisse erzielen. Die Prägung ist dauerhaft und, da keinerlei Farbe oder Chemikalien benötigt werden, auch besonders umweltfreundlich. Der Abdruck entsteht lediglich durch Wärme und gezielter Verfärbung bzw. Verformung (Kunststoff) des Materials. Elektrisch beheizte Brennstempel haben mittlerweile den größten Anteil an dieser Produktgruppe, für den Einsatz unter besonderen Bedingungen, können jedoch auch Brennstempel geliefert werden, die mit Propangas oder im offenen Feuer erhitzt werden.

Elektrische Brennstempel

Artikelgruppe: Brennstempel

Artikelserie: Elektrische Brennstempel / Serien-Nr. 200

- Komplett mit Heizgerät, Griff und Netzkabel
- Heizleistung von 80 W bis 2500 W, optimiert für Abdruckgröße und Einsatzzweck
- Schrifthöhe bis 100 mm / Schriftbild gem. DIN 1451
- Gravur der Brennplatte auch mit Logos und Symbolen nach individueller Vorlage
- Abdruckgrößen von 10 x 10 mm bis 500 x 100 mm
- Austauschbare Brennplatten
- Ersatzheizkörper/Widerstände lieferbar
- Auch mit Einspannzapfen erhältlich



Leichte Ausführung mit eingesteckter Brennplatte

Leistung	Nutzfläche der Brennplatten in mm			
80 W	10 x 10	15 x 15	–	–
125 W	30 x 16	35 x 10	25 (rund)	–
200 W	50 x 25	35 x 20	35 (rund)	–
300 W	70 x 35	90 x 20	45 x 40	50 (rund)
400 W	90 x 40	110 x 30	75 x 50	60 (rund)

Schwere Ausführung mit aufgeschraubter Brennplatte

Größe	Länge der Brennplatte in mm / Leistung des Brennstempels			
50 mm	105 / 500 W	125 / 630 W	160 / 900 W	–
50 mm	200 / 1100 W	250 / 1260 W	300 / 1500 W	–
80 mm	105 / 800 W	125 / 1000 W	160 / 1400 W	200 / 1600 W
100 mm	105 / 1050 W	125 / 1200 W	160 / 1450 W	200 / 1800 W
100 mm	300 / 1900 W	400 / 2200 W	500 / 2500 W	–



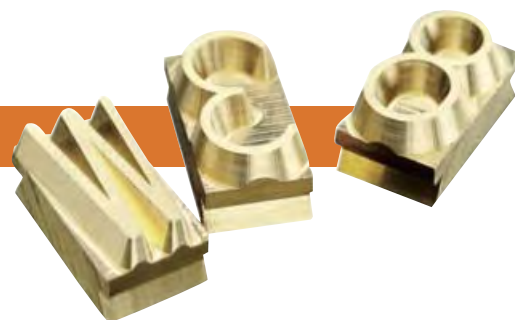
Elektrische Brenntypenhalter

Artikelgruppe: **Brennstempel**

Artikelserie: **Elektrische Brenntypenhalter / Serien-Nr. 204**

- Ideal für die Prägung wechselnder Zahlen- oder Buchstabenkombinationen
- Komplett mit Heizgerät, Griff und Netzkabel
- Heizleistung optimal an Schrifthöhe und Stellenzahl angepasst
- Fassungsvermögen nach Ihren Anforderungen
- Schrifthöhen von 5 mm bis 50 mm / Schriftbild gem. DIN 1451
- Inklusive fixierbarer Endstücke zur Arretierung der Brenntypenstempel
- Ersatzheizkörper/Widerstände lieferbar
- Auch mit Einspannzapfen erhältlich

Brenntypenstempel



Artikelgruppe: **Brennstempel**

Artikelserie: **Brenntypenstempel / Serien-Nr. 205**

- Aus Messing / graviert
- Passend zu Brenntypenhalter (Serien-Nr. 204)
- Schrifthöhen von 5 mm bis 50 mm / Schriftbild gem. DIN 1451
- Zahlen, Buchstaben und Satzzeichen erhältlich

Leistungsregler

Artikelgruppe: **Brennstempel**

Artikelserie: **Leistungsregler / Serien-Nr. 206**

- Stufenlose Regulierung der Heizleistung von elektrischen Brennstempeln
- Bis 2000 W Dauerleistung
- Inklusive 1,5 m Netzkabel
- Besonders zu empfehlen für die Kennzeichnung von Gummi und Kunststoffen mit einem elektrischen Brennstempel







Bewährt seit
Generationen

www.heidempeter.de

Signierschablonensätze (Zahlen & Buchstaben)

Signierschablonen sind das ideale Werkzeug für alle Markierungen mit Farbe. Die Anwendungsmöglichkeiten reichen von der einfachen Kennzeichnung von Lager- und Transportverpackungen, über die Markierung von Geräten, Werkzeugen und Containern bis zur Beschriftung von Gebäuden, Hallenböden und Parkplätzen. Die Schablonen werden hierzu entweder bepinselt, überrollt oder mit einem Signierspray besprüht, anschließend entfernt und für die Weiterverwendung gereinigt. Sonderschablonen mit Logos, Symbolen und vollständigen Schriftzügen sind ebenfalls lieferbar.

Signierschablonensätze (Zahlen & Buchstaben)

Artikelgruppe: Signierschablonen

Artikelserie: Signierschablonensätze / Serien-Nr. 700

- Aus Zinkblech 0,3 mm stark
- Widerstandsfähig und flexibel
- Stabil und wiederverwendbar
- Schriftbild gem. DIN 1451
- Ziffernsatz 0–9 (10 teilig)
- Grossbuchstaben bis 150 mm
Schrifthöhe A–Z, & (27-teilig),
ab Schrifthöhe 180 mm
ohne „&“ (26-teilig)
- Kleinbuchstaben a–z (26-teilig)





Dauerhaft
Zeichen setzen!

www.heidenpeter.de

Federschlagpressen

Überall dort, wo eine hohe Schlagleistung auf engstem Raum benötigt wird, sind unsere Federschlagpressen das ideale Werkzeug. Sie wurden für den industriellen Dauereinsatz entwickelt und verfügen über eine stufenlos einstellbare Schlagkraft für ein optimales Prägeergebnis. Alle Modelle sind sowohl für die manuelle Bedienung, als auch, mit einem zusätzlich aufgesetzten Zylinder, für die pneumatische Betätigung erhältlich. Die Werkzeugaufnahme kann individuell mit Maschinenstempeln, einem Typenhalter oder einem Prägewerk bestückt werden.

GRAVUREM-Federschlagpressen

Artikelgruppe: Federschlagpressen

Artikelserie: Serien-Nr. 400

Technische Daten	FP 600	FP 3000	FP 6000
Schlagkraft (min. – max.)	200–600 kg	600–3.000 kg	2.000–6.000 kg
Abmessungen (BxHxT)	130 x 500 x 215 mm	200 x 650 x 312 mm	280 x 1000 x 445 mm
Tischgröße	100 x 100 mm	160 x 160 mm	220 x 220 mm
Gewicht (manuell)	12 kg	34 kg	111 kg
Gewicht (pneumatisch)	14 kg	37 kg	123 kg
Max. Federweg bis Schlag erfolgt	11 mm	24 mm	24 mm
Max. Werkzeugabstand zum Werkstück	23 mm	40 mm	44 mm
Mindestabstand zum Werkstück	12 mm	16 mm	20 mm





GRAVUREM

Heidenpeter GmbH & Co. KG
Stahlstempel & Prägwerkzeuge

Kenkhauser Str. 6-8
D - 42929 Wermelskirchen
Telefon: +49 21 96 24 39
Telefax: +49 21 96 8 26 71

info@heidenpeter.de
www.heidenpeter.de

MASTUS

HEIDENPETER